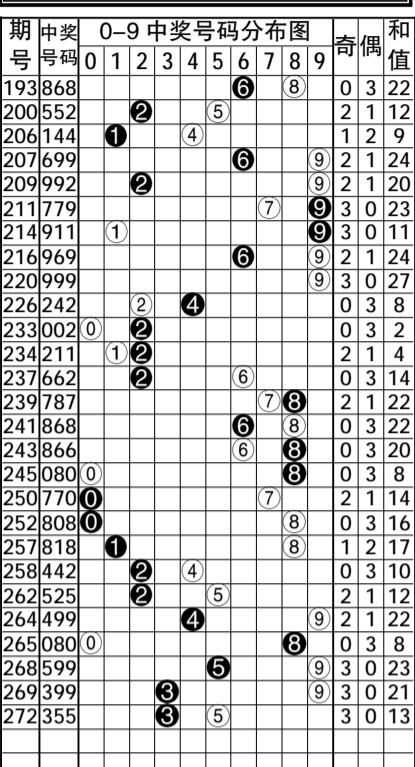


福彩 3D 中奖号码冷热号转化表

| | | | | | | | | | | | | | | | | | | | | | | | | | | | | | | | | | | | |
|---|--|---|---|---|---|---|--|---|---|---|---|---|---|---|---|---|---|---|---|---|---|---|---|---|---|---|---|---|---|---|---|---|---|---|---|
| 期号 251 252 253 254 255 256 257 258 259 260 | 奖号 9 7 0 1 8 4 2 3 6 5 6 2 8 | 期号 252 253 254 255 256 257 258 259 260 261 | 奖号 0 9 7 0 1 4 3 4 3 5 6 2 8 1 8 9 | 期号 253 254 255 256 257 258 259 260 261 262 | 奖号 7 0 0 4 3 3 4 6 2 1 8 9 5 2 5 | 期号 254 255 256 257 258 259 260 261 262 263 | 奖号 7 0 0 4 3 6 1 8 9 2 5 9 2 8 4 9 9 | 期号 255 256 257 258 259 260 261 262 263 264 | 奖号 0 7 0 7 0 7 3 4 6 1 2 8 0 8 0 4 9 9 | 期号 256 257 258 259 260 261 262 263 264 265 | 奖号 0 7 0 7 0 7 3 4 6 1 2 8 0 8 0 4 9 9 | 期号 257 258 259 260 261 262 263 264 265 266 | 奖号 0 7 0 7 0 7 3 4 6 1 2 8 0 8 0 4 9 9 | 期号 258 259 260 261 262 263 264 265 266 267 | 奖号 0 7 0 7 0 7 3 4 6 1 2 8 0 8 0 4 9 9 | 期号 259 260 261 262 263 264 265 266 267 268 | 奖号 0 7 0 7 0 7 3 4 6 1 2 8 0 8 0 4 9 9 | 期号 260 261 262 263 264 265 266 267 268 269 | 奖号 0 7 0 7 0 7 3 4 6 1 2 8 0 8 0 4 9 9 | 期号 261 262 263 264 265 266 267 268 269 270 | 奖号 0 7 0 7 0 7 3 4 6 1 2 8 0 8 0 4 9 9 | 期号 262 263 264 265 266 267 268 269 270 271 | 奖号 0 7 0 7 0 7 3 4 6 1 2 8 0 8 0 4 9 9 | 期号 263 264 265 266 267 268 269 270 271 272 | 奖号 0 7 0 7 0 7 3 4 6 1 2 8 0 8 0 4 9 9 | 期号 264 265 266 267 268 269 270 271 272 273 | 奖号 0 7 0 7 0 7 3 4 6 1 2 8 0 8 0 4 9 9 | 期号 265 266 267 268 269 270 271 272 273 274 | 奖号 0 7 0 7 0 7 3 4 6 1 2 8 0 8 0 4 9 9 | 期号 266 267 268 269 270 271 272 273 274 275 | 奖号 0 7 0 7 0 7 3 4 6 1 2 8 0 8 0 4 9 9 | 期号 267 268 269 270 271 272 273 274 275 276 | 奖号 0 7 0 7 0 7 3 4 6 1 2 8 0 8 0 4 9 9 | 期号 268 269 270 271 272 273 274 275 276 277 | 奖号 0 7 0 7 0 7 3 4 6 1 2 8 0 8 0 4 9 9 |
|---|--|---|---|---|---|---|--|---|---|---|---|---|---|---|---|---|---|---|---|---|---|---|---|---|---|---|---|---|---|---|---|---|---|---|---|

福彩 3D 组三号码分布图



海东点评

福彩 3D 中奖号码冷热号转化表奖号外缘号开出下降转提升的移动后,今后奖号重点关注提升转下降的移动,关注奖号在 5 期外出齐,首先奖号在预测号上第 1、3、4 期及 5 期外位置上出齐号码。其后则

福彩 3D 中奖号码排序表

| 期号 | 奖号 | 排序号 | 左延伸 | | | 小中大 0-9 分布图 | | | | | | | | | 右延伸 | | | 小号分布图 | | | | | | | | | 中号分布图 | | | | | | | | | 大号分布图 | | | | | | | | | | | | | |
|----|----|-----|-----|---|---|-------------|---|---|---|---|---|---|---|---|-----|---|---|-------|---|---|---|---|---|---|---|---|-------|---|---|---|---|---|---|---|---|-------|---|---|---|---|---|---|---|---|---|---|---|---|---|
| | | | 5 | 6 | 7 | 8 | 9 | 0 | 1 | 2 | 3 | 4 | 5 | 6 | 7 | 8 | 9 | 0 | 1 | 2 | 3 | 4 | 0 | 1 | 2 | 3 | 4 | 5 | 6 | 7 | 8 | 9 | 0 | 1 | 2 | 3 | 4 | 5 | 6 | 7 | 8 | 9 | 0 | 1 | 2 | 3 | 4 | 5 | 6 |

李钰点评

小号区分布点: 小号走势的变化相对较小,下期徘徊的走势是重点关注对象。中号分布点: 中号走势有些偏低,下期小幅回升的走势要密切留意。大号分布点: 大号走势的走势非常严峻,下期大幅上升的情况值得关注。复式投注: 小号 0、1、2、3; 中号: 3、5、6、7、8; 大号 5、6、7、8、9。

宝群点评

奖号 355 开出后,号码跨度走势逐渐回到小跨度上面,下期中间跨度组三将成为重点。大号数量偏多的情况应该留意,组三单选结构关注 XYX。组三跨度关注 4、5、6、7、8。推荐二重码: 002244667788。推荐号码: 005 006 007 077 088 116 118 166 188 226 227 229 266 277 336 337 338 366 377 446 448 449 477 488 558 588 668

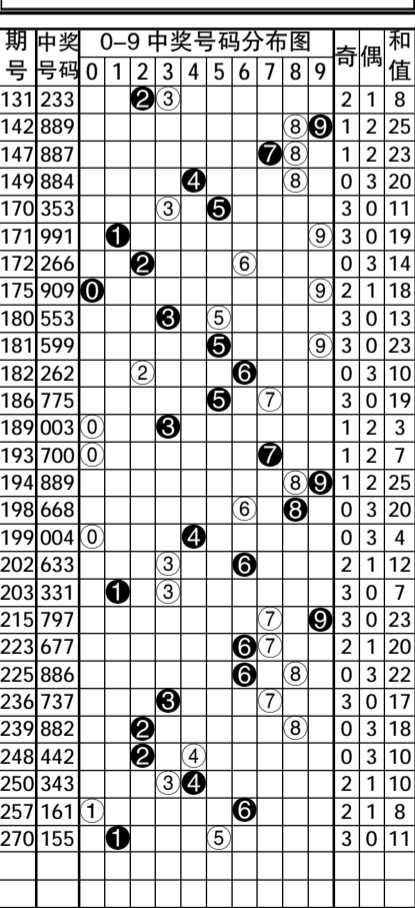
体彩排列三中奖号码排序表

| 期号 | 奖号 | 排序号 | 左延伸 | | | 小中大 0-9 分布图 | | | | | | | | | 右延伸 | | | 小号分布图 | | | | | | | | | 中号分布图 | | | | | | | | | 大号分布图 | | | | | | | | | | | | | |
|----|----|-----|-----|---|---|-------------|---|---|---|---|---|---|---|---|-----|---|---|-------|---|---|---|---|---|---|---|---|-------|---|---|---|---|---|---|---|---|-------|---|---|---|---|---|---|---|---|---|---|---|---|---|
| | | | 5 | 6 | 7 | 8 | 9 | 0 | 1 | 2 | 3 | 4 | 5 | 6 | 7 | 8 | 9 | 0 | 1 | 2 | 3 | 4 | 0 | 1 | 2 | 3 | 4 | 5 | 6 | 7 | 8 | 9 | 0 | 1 | 2 | 3 | 4 | 5 | 6 | 7 | 8 | 9 | 0 | 1 | 2 | 3 | 4 | 5 | 6 |

万里点评

小号区分布点: 小号区的上升不符合走势规律的变化,下期出现小幅回调的走势是必然结果,号码范围在 0-3 之间,0、1、2 是重点。中号区分布点: 中号区走势的上升后在预计之内,下期号码向后移动的走势仍很好看,范围在 3-8 之间,3、4、6、7、8 是重点; 大号区分布点: 大号区走势延续了回升的走势,下期徘徊的走势是重点关注对象,范围在 5-9 之间,5、6、7、8 是重点。复式投注: 小号 0、1、2、3; 中号 3、4、5、6、7、8; 大号 5、6、7、8、9。

体彩排三 组三号码分布图



无名点评

奖号开出 155 号后,奖号跨度状态在中间徘徊的情况不容忽视,下期组三单号大于重号的条件要密切留意,组三单选结构关注 XYX。组三跨度推荐 3、5、6、7、8。(上期荐中 155 直选) 推荐号码: 11 22 44 66 77 88。推荐号码: 006 007 008 066 116 117 118 166 177 188 227 228 266 277 288 337 338 339 366 377 447 449 488 558 599 669 779

体彩排列三中奖号码冷热号转化表

| | | | | | | | | | | | | | | | | | | | | | | | | | | | | | | | | | | | |
|---|---|---|---|---|---|---|---|---|--|---|--|---|---|---|---|---|---|---|---|---|---|---|---|---|---|---|---|---|---|---|---|---|---|---|---|
| 期号 251 252 253 254 255 256 257 258 259 260 | 奖号 2 2 4 4 9 5 1 0 8 6 7 6 5 3 | 期号 252 253 254 255 256 257 258 259 260 261 | 奖号 2 2 4 4 1 0 8 7 6 3 5 8 7 | 期号 253 254 255 256 257 258 259 260 261 262 | 奖号 2 4 9 1 0 0 6 3 5 8 7 9 2 5 | 期号 254 255 256 257 258 259 260 261 262 263 | 奖号 4 4 1 0 0 6 8 7 9 2 5 5 0 3 | 期号 255 256 257 258 259 260 261 262 263 264 | 奖号 4 1 0 0 6 8 7 9 2 5 3 7 9 | 期号 256 257 258 259 260 261 262 263 264 265 | 奖号 4 1 0 0 6 8 7 9 2 5 3 7 9 | 期号 257 258 259 260 261 262 263 264 265 266 | 奖号 1 1 6 6 8 2 5 0 4 9 8 4 9 8 | 期号 258 259 260 261 262 263 264 265 266 267 | 奖号 1 1 6 6 8 2 5 0 4 9 8 4 9 8 | 期号 259 260 261 262 263 264 265 266 267 268 | 奖号 1 1 6 6 8 2 5 0 4 9 8 4 9 8 | 期号 260 261 262 263 264 265 266 267 268 269 | 奖号 1 1 6 6 8 2 5 0 4 9 8 4 9 8 | 期号 261 262 263 264 265 266 267 268 269 270 | 奖号 1 1 6 6 8 2 5 0 4 9 8 4 9 8 | 期号 262 263 264 265 266 267 268 269 270 271 | 奖号 1 1 6 6 8 2 5 0 4 9 8 4 9 8 | 期号 263 264 265 266 267 268 269 270 271 272 | 奖号 1 1 6 6 8 2 5 0 4 9 8 4 9 8 | 期号 264 265 266 267 268 269 270 271 272 273 | 奖号 1 1 6 6 8 2 5 0 4 9 8 4 9 8 | 期号 265 266 267 268 269 270 271 272 273 274 | 奖号 1 1 6 6 8 2 5 0 4 9 8 4 9 8 | 期号 266 267 268 269 270 271 272 273 274 275 | 奖号 1 1 6 6 8 2 5 0 4 9 8 4 9 8 | 期号 267 268 269 270 271 272 273 274 275 276 | 奖号 1 1 6 6 8 2 5 0 4 9 8 4 9 8 | 期号 268 269 270 271 272 273 274 275 276 277 | 奖号 1 1 6 6 8 2 5 0 4 9 8 4 9 8 |
|---|---|---|---|---|---|---|---|---|--|---|--|---|---|---|---|---|---|---|---|---|---|---|---|---|---|---|---|---|---|---|---|---|---|---|---|

晓娟点评

由冷热号表各表整体观察,奖号外缘号开出下降转提升的移动后,今后奖号重点关注提升转下降的移动,关注奖号在 5 期外出齐,首先奖号在预测号上第 1、2、3 期及 5 期外位置上出齐号码。其后则关注奖号在 5 期内出齐,关注奖号在预测号上 1、3、4 期及 5 期内以上位置出齐号码,注意重点选择冷号搭配热号。推荐两码: 11 26 35 48 78。推荐号码: 114 126 248 359 367 478 489 557 778